

ANNEX C

INSTALLATION VESSEL SPECIFICATION

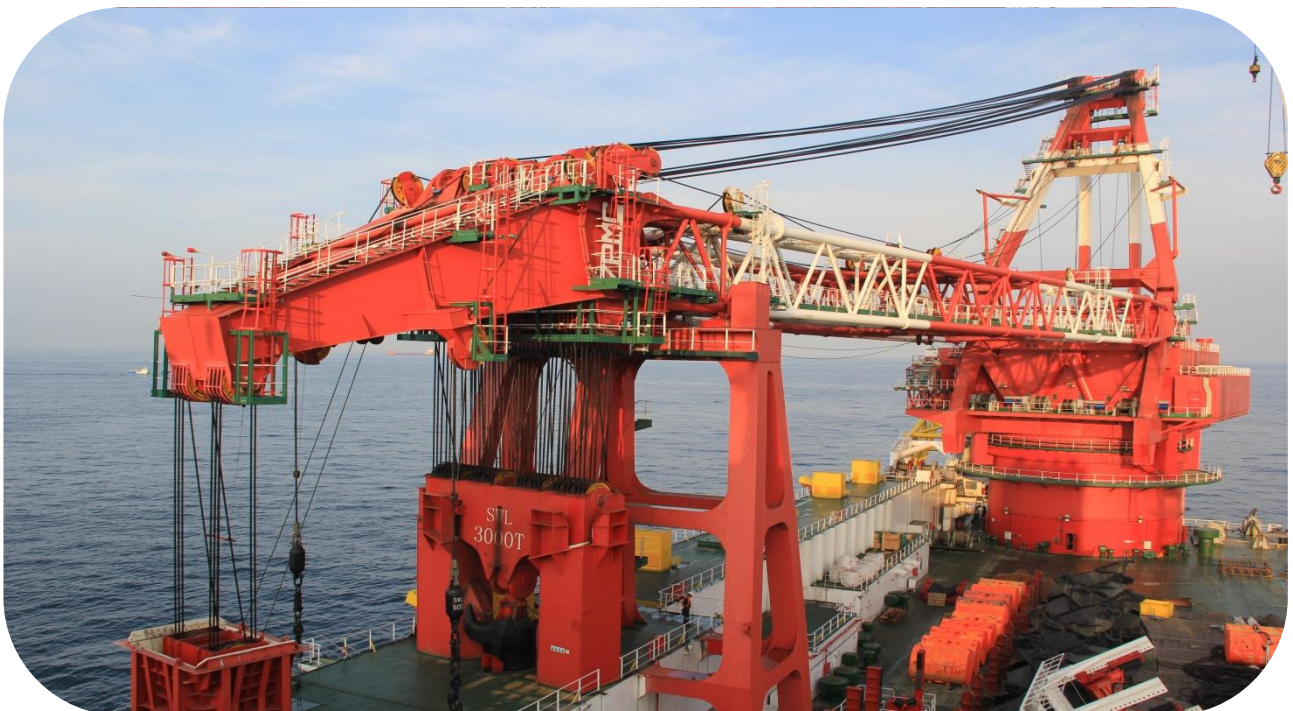
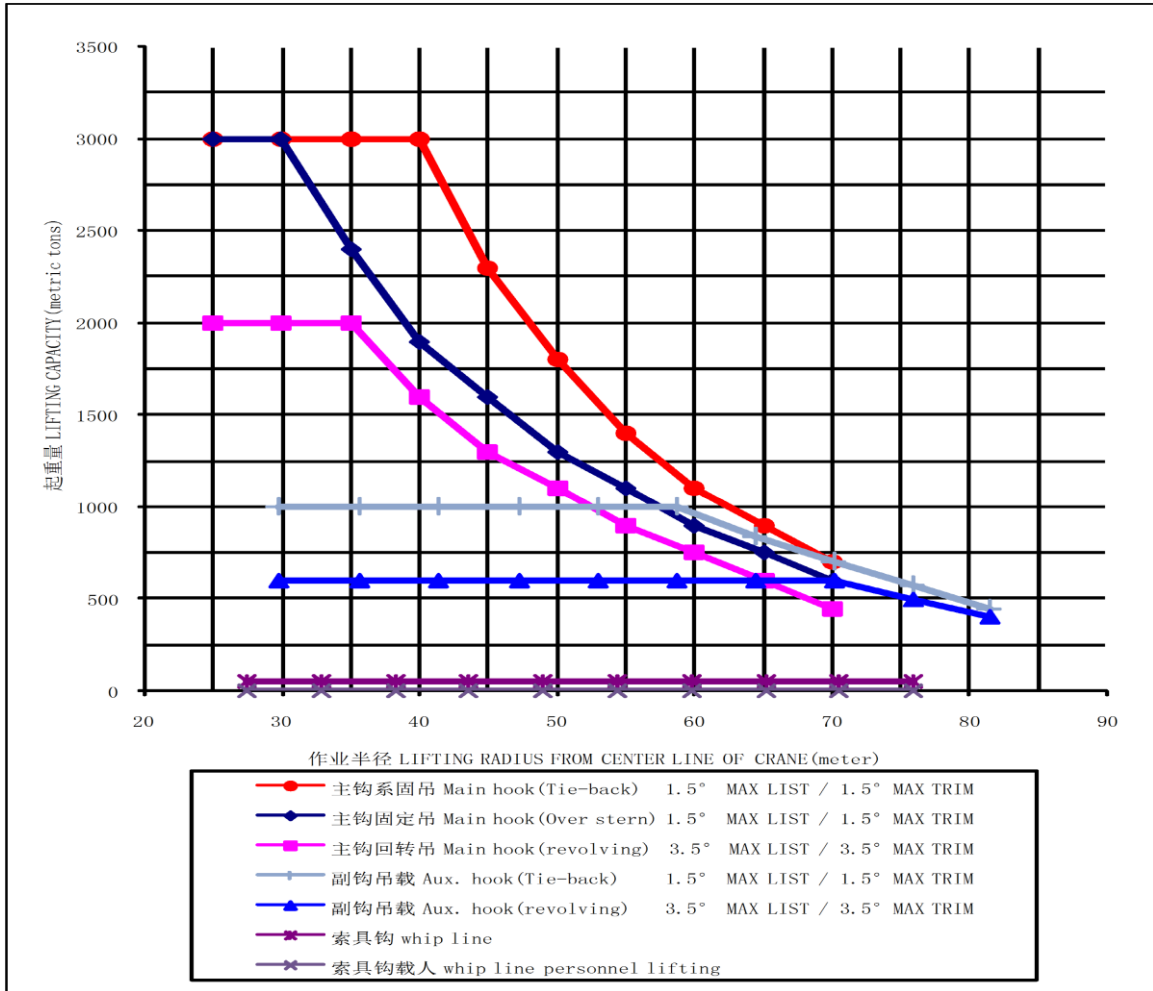
“海隆 106”铺管起重船技术规格书

编号	类目	数量	描述
1.0	总体介绍		
1.1	船旗		HONGKONG
1.2	船籍港		HONGKONG
1.3	船级社		ABS
1.4	建造年份		2012 年 2 月
1.5	船厂		ZPMC
1.6	船体总长		169m
1.7	船体型宽		46m
1.8	船体型深		13.5m
1.9	结构吃水		9.0m
1.10	作业吃水		7.0-8.7m
1.11	铺管水深		300m
1.12	总吨		40612t
1.13	干重		12183t
1.14	满载排水量		62000t
1.15	储管能力		5000t
1.16	储管面积		1200m ² (75m×16m)
1.17	甲板载荷		10t/m ²
1.18	燃油舱容		4038m ³
1.19	淡水舱容		2632m ³
1.20	压载水舱容		34673m ³
1.21	住员		302P
1.22	直升机甲板		直径 22.2m,适用于 Sikorsky S61-N 型直升机
2.0	主电站		
2.1	主发电机组	4	4×2640kW
2.1.1	原动机		STX-MAN-B&W 8L27/38, 2640kW, 720rpm
2.1.2	发电机		2500kW/440V/60Hz/720rpm
2.2	应急发电机	1	1×345kW
2.2.1	原动机		CAT3406 345kW/1800rpm
2.2.2	发电机		315kW/440V/60Hz/1800rpm
3.0	空气压缩机		
3.1	启动空压机	2	WP60, 3.0Mpa, 68m ³ /h
3.2	工作空压机	4	LGD-10/10-C, 10-.0Mpa, 600 m ³ /h
4.0	消防和救生系统		
4.1	救生圈	18	
4.2	救生衣	325	
4.3	气胀式救生筏	14	14×25P
4.4	密闭式救生筏	4	4×70P
4.5	消防泵	2	RSV125-220A, 150 m ³ /h@8.8bar, 3500rpm, 75kw
4.6	直升机甲板泡沫消防泵	1	RSV125-270A, 180 m ³ /h@11bar, 3500rpm,90kw

“海隆 106”铺管起重船技术规格书

5.0	3000 吨主起重机(ZPMC)		
5.1	设计作业风速		<16m/s
5.2	主钩（背拉系固模式）	1	3000t@40m (舷外跨距 24.6m)
5.3	主钩（固定模式）	1	3000t@30m (舷外跨距 14.6m)
5.4	主钩（旋转模式）	1	2000t@35m (舷外跨距 12.0m)
5.5	副钩	1	1000t@58.7m (舷外跨距 43.3m)
5.6	索具钩	2	50t
5.7	索具钩(吊人模式)	1	2t
6.0	铺管设备		
6.1	铺设管径		4-60 英寸（包括涂敷配重层）
6.2	张紧器	2	Remacut 100t, 30m/min
6.3	A/R 绞车	1	Remacut 200t
6.4	舷吊	6	ZPMC,50t,入水 300m
6.5	理管吊	1	40t@35m
6.6	铺管线工作站	12	包括焊接、NDT、返修、节点防腐
6.7	全自动焊机	5	SATURNAX 05, SERIMAX FRANCE
7.0	托管架		
7.1	适用管径		4-60 英寸（包括涂敷配重层）
7.2	托管架总长（两节）		76.6m
7.3	托管架总重（两节）		347t
7.4	A 字架重量		178t
7.5	托管架撑杆重量		50t
7.6	钢丝绳直径		44mm
7.7	钢丝绳长度		700m
7.8	托管架绞车	2	45t
7.8.1	绞车滚筒容绳量		700m
7.8.2	电机		90kW,1500rpm,440v/60Hz
8.0	锚泊系统		
8.1	航行锚绞车	2	≥360kN
8.1.1	航行锚	2	12.9T,Speke Anchor
8.1.2	锚链	2	AM3, φ 87mm, 715m
8.2	工作锚绞车	12	
8.2.1	主要参数		110t(middle layer), 24m/min @110t
8.2.2	锚重及型号		12000kg, STEVPRIS
8.2.3	工作锚钢丝绳	12	φ 76mm×2500m
9.0	生活楼设施		HVAC, Boilers, Refrigerators, Fresh Water Makers, Oily Water Separators, etc.
10.0	导航设备		Radar, Gyro Compass, Echo Counder, Weather Facsimiler, GPS, Anemometer, VDR, etc.
11.0	通讯设备		VSAT,INMARSAT-F&C, VHF Air Band Transceiver, VHF, etc.

“海隆 106”起重/铺管船吊重曲线





海隆海洋工程（香港）有限公司

电话：+86 21 66861260 +86 21 58301130

传真：+86 21 6686 1267

邮箱：Marketing@hilonggroup.com

地址：上海市浦东新区张杨路 707 号生命人寿大厦 1008 室